

Localizarea secțiunilor de monitorizare propuse pe RORW8-1_B8

Localizarea secțiunilor de monitorizare

proapse pe corpul de apă OLT - aval acumulare Racovița - amonte acumulare Robești (RORW8-1_B8)



Figura 1. Locația secțiunilor de monitorizare: Amonte confluență SEBEȘ - Sebeș și afluentul Moașa (RORW8-1-119_B1) (aval CHE RACOVITA) și Aval confluență SEBEȘ - Sebeș și afluentul Moașa (RORW8-1-119_B1)

• Locație secțiune monitorizare:

- Amonte confluență Sebeș Coordonate Stereo70 (X,Y) 464410.8,447011.9
- Aval confluență Sebeș Coordonate Stereo70 (X,Y) 463296.4,446699.1

Localizarea secțiunilor de monitorizare propuse pe RORW8-1_B8



Figura 2. Locația secțiunilor de monitorizare: Amonte confluență CIBIN (RORW8-1-120_B5) și Aval confluență CIBIN

● **Locație secțiune monitorizare:**

- Amonte confluență CIBIN (RORW8-1-120_B5)
Coordonate Stereo70 (X,Y) 461326.2,445112.6
- Aval confluență CIBIN (RORW8-1-120_B5)
Coordonate Stereo70 (X,Y) 460812.0,444836.2.

Localizarea secțiunilor de monitorizare propuse pe RORW8-1_B8



Figura 3. Locația secțiunilor de monitorizare: Amonte confluență STRÂMBĂ (RORW8-1-121_B1) și Aval confluență STRÂMBĂ

● Locație secțiune monitorizare:

- Amonte confluență STRÂMBĂ (RORW8-1-121_B1)
Coordonate Stereo70 (X,Y) 457801.7,443001.3
- Aval confluență STRÂMBĂ (RORW8-1-121_B1)
Coordonate Stereo70 (X,Y) 457576.4,442734.6

Localizarea secțiunilor de monitorizare propuse pe RORW8-1_B8



Figura 4. Locația secțiunilor de monitorizare: Amonte confluență MEGIES (RORW8-1-122_B1) și Aval confluență MEGIES

● **Locație secțiune monitorizare:**

- Amonte confluență MEGIES (RORW8-1-122_B1)
Coordonate Stereo70 (X,Y) 454752.6,442430.5
- Aval confluență MEGIES (RORW8-1-122_B1)
Coordonate Stereo70 (X,Y) 454557.7,442408.4.

Localizarea secțiunilor de monitorizare propuse pe RORW8-1_B8



Figura 5. Locația secțiunilor de monitorizare: • Amonte CHE Lotrioara, Amonte confluență LOTRIOARA (RORW8-1-124_B1) (aval CHE Lotrioara) și Aval confluență LOTRIOARA (RORW8-1-124_B1),

• Locație secțiune monitorizare:

- Amonte CHE Lotrioara,
Coordonate Stereo70 (X,Y) 451885.95,441812.67
- Amonte confluență LOTRIOARA (RORW8-1-124_B1) (aval CHE Lotrioara),
Coordonate Stereo70 (X,Y) 451605.83,442324.07
- Aval confluență LOTRIOARA (RORW8-1-124_B1),
Coordonate Stereo70 (X,Y) 451654.66,442545.22.

Localizarea secțiunilor de monitorizare propuse pe RORW8-1_B8



Figura 6. Locația secțiunilor de monitorizare: Amonte confluență Vad și afluentul Iacob (RORW8-1-125_B1) și Aval confluență Vad și afluentul Iacob (RORW8-1-125_B1)

• Locație secțiune monitorizare:

- Amonte confluență Vad și afluentul Iacob (RORW8-1-125_B1)
Coordonate Stereo70 (X,Y) 450362.91,442796.11
- Aval confluență Vad și afluentul Iacob (RORW8-1-125_B1)
Coordonate Stereo70 (X,Y) 450299.65,443060.15

Localizarea secțiunilor de monitorizare propuse pe RORW8-1_B8



Figura 7. Locația secțiunilor de monitorizare: Amonte confluență CURPAN(RORW8-1-126_B1) și Aval confluență Vad și afluentul Iacob (RORW8-1-125_B1)

• Locație secțiune monitorizare:

- Amonte confluență CURPAN izvoare confluență Olt (RORW8-1-126_B1)
Coordonate Stereo70 (X,Y) 448745.28,443346.02
- Aval confluență CURPAN izvoare confluență Olt (RORW8-1-126_B1)
Coordonate Stereo70 (X,Y) 448451.55,443276.24

Localizarea secțiunilor de monitorizare propuse pe RORW8-1_B8

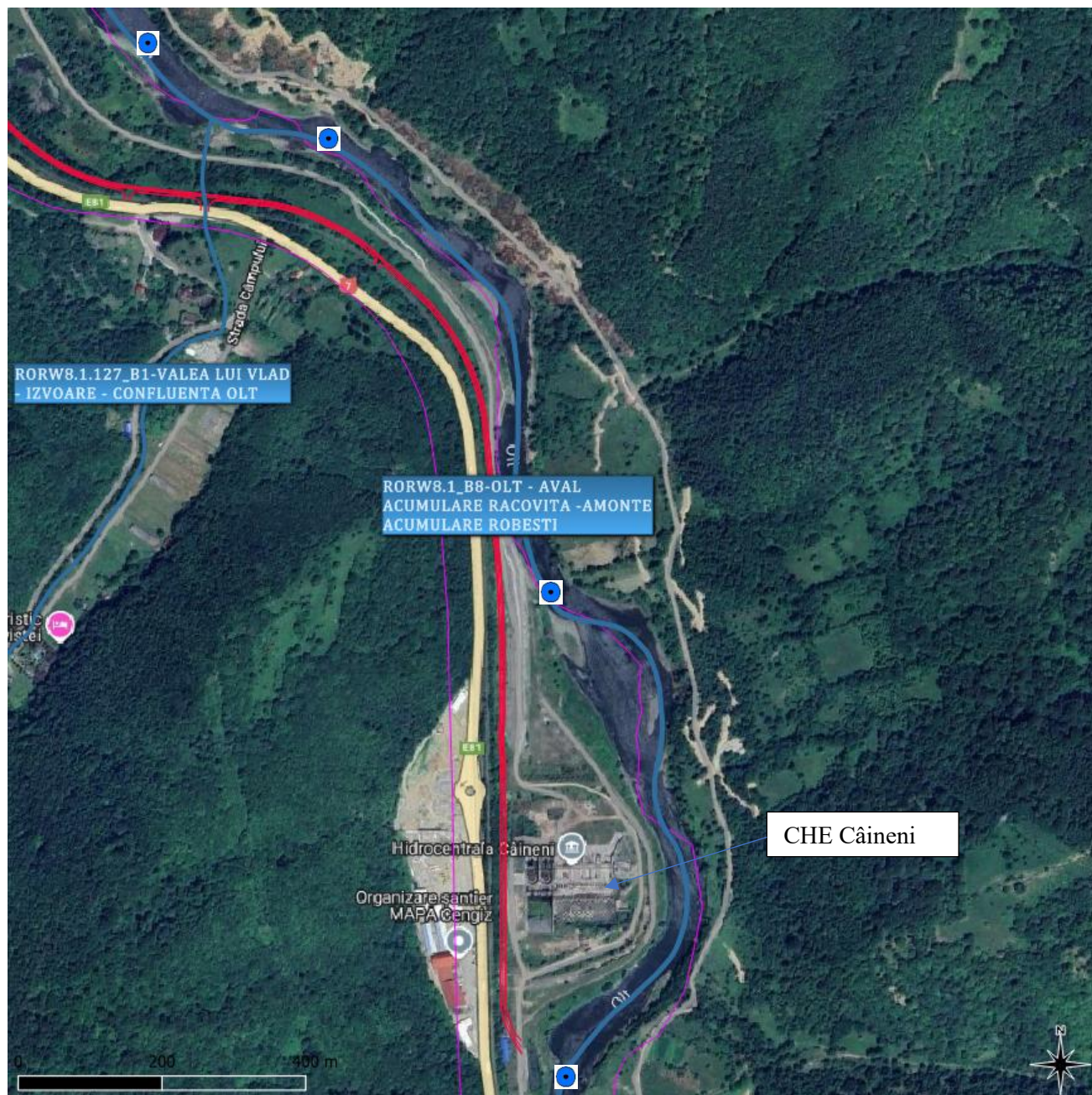


Figura 8. Locația secțiunilor de monitorizare: Amonte confluență VALEA LUI VLAD (RORW8-1-127_B1), Aval confluență VALEA LUI VLAD, Amonte CHE Căineni și Aval CHE Căineni

● Locație secțiune monitorizare:

- Amonte confluență VALEA LUI VLAD (RORW8-1-127_B1)
Coordonate Stereo70 (X,Y) 447013.4,443635.8
- Aval confluență VALEA LUI VLAD (RORW8-1-127_B1)
Coordonate Stereo70 (X,Y) 446871.2,443872.8
- Amonte CHE Căineni
Coordonate Stereo70 (X,Y) 446237.6,444195.7
- Aval CHE Căineni
Coordonate Stereo70 (X,Y) 445460.1,444206.2

Localizarea secțiunilor de monitorizare propuse pe RORW8-1_B8

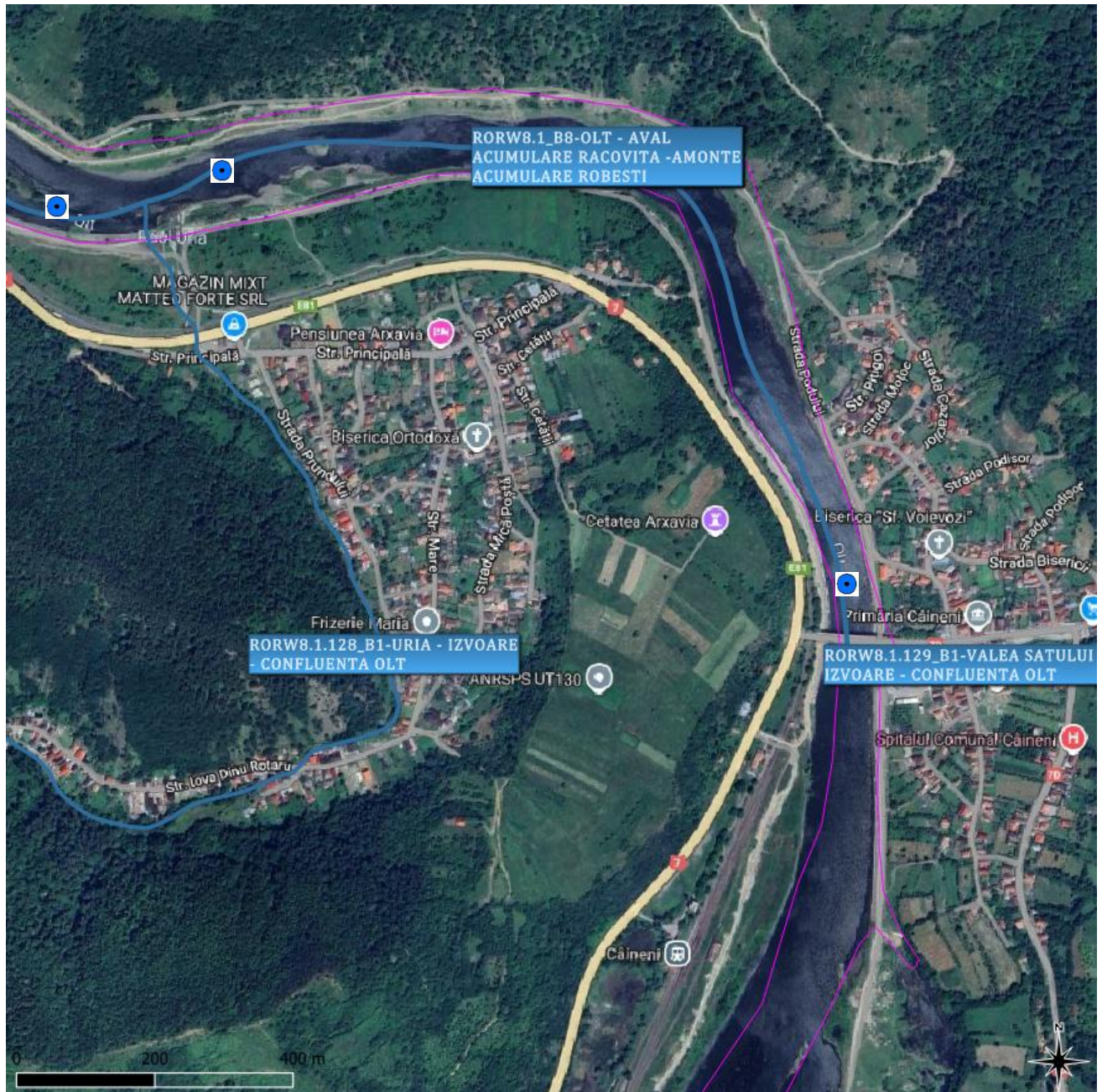


Figura 9. Locația secțiunilor de monitorizare: Amonte confluență URIA (RORW8-1-128_B1), Aval confluență URIA (RORW8-1-128_B1) și Amonte lac de acumulare Robești

• Locație secțiune monitorizare:

- Amonte confluență URIA (RORW8-1-128_B1)
Coordonate Stereo70 (X,Y) 444825.1,444654.1
- Aval confluență URIA (RORW8-1-128_B1)
Coordonate Stereo70 (X,Y) 444874.3,444935.1
- Amonte lac de acumulare Robești
Coordonate Stereo70 (X,Y) 444268.6,445825.4.