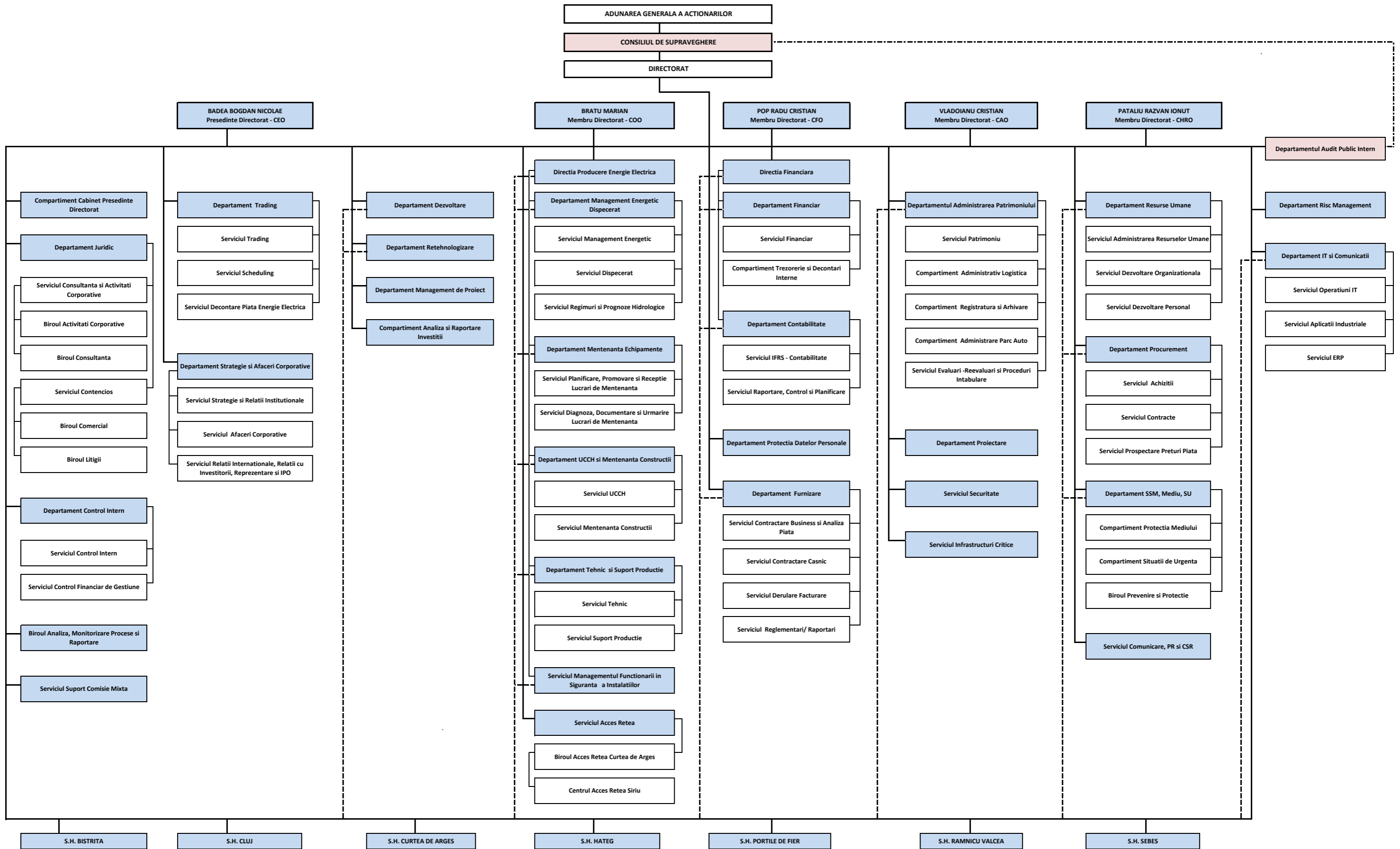


STRUCTURA ORGANIZATORICA A S.P.E.E.H. HIDROELECTRICA S.A.
valabila cu data de 23.06.2022



S.H. BISTRITA

S.H. CLUJ

S.H. CURTEA DE ARGES

S.H. HATEG

S.H. PORTILE DE FIER

S.H. RAMNICU VALCEA

S.H. SEBES

— linie de subordonare directa
- entitati coordonate de Consiliul de Supraveghere
- - - - - linie de subordonare operativa

personal aflat pe organigrama si statutul de functii al sucursalei, subordonat operativ managerului/ sefului entitatii organizatorice din executiv